

Kommunikation und Zusammenarbeit: Kerio-Mailserver statt MS-Exchange.



Es existieren viele Groupware-Produkte, die als sog. „Exchange-Killer“ angepriesen werden, dieses Versprechen aber nie erfüllen konnten. Seit ca einem Jahr bietet der Kerio-Mailserver einen vollwertigen Ersatz für den MS-Exchange-Server, zu einem Bruchteil der Lizenzkosten, inkl. reibungsloser Übernahme der Nutzdaten (Emails, Kalender, Adressbücher...) und der Beibehaltung bestehender Client-Software (Outlook 2000-2007). Der Kerio-Mailserver integriert sich dabei nahtlos in Ihre Active-Directory-Infrastruktur und bietet zudem die Unterstützung diverser mobiler Geräte.

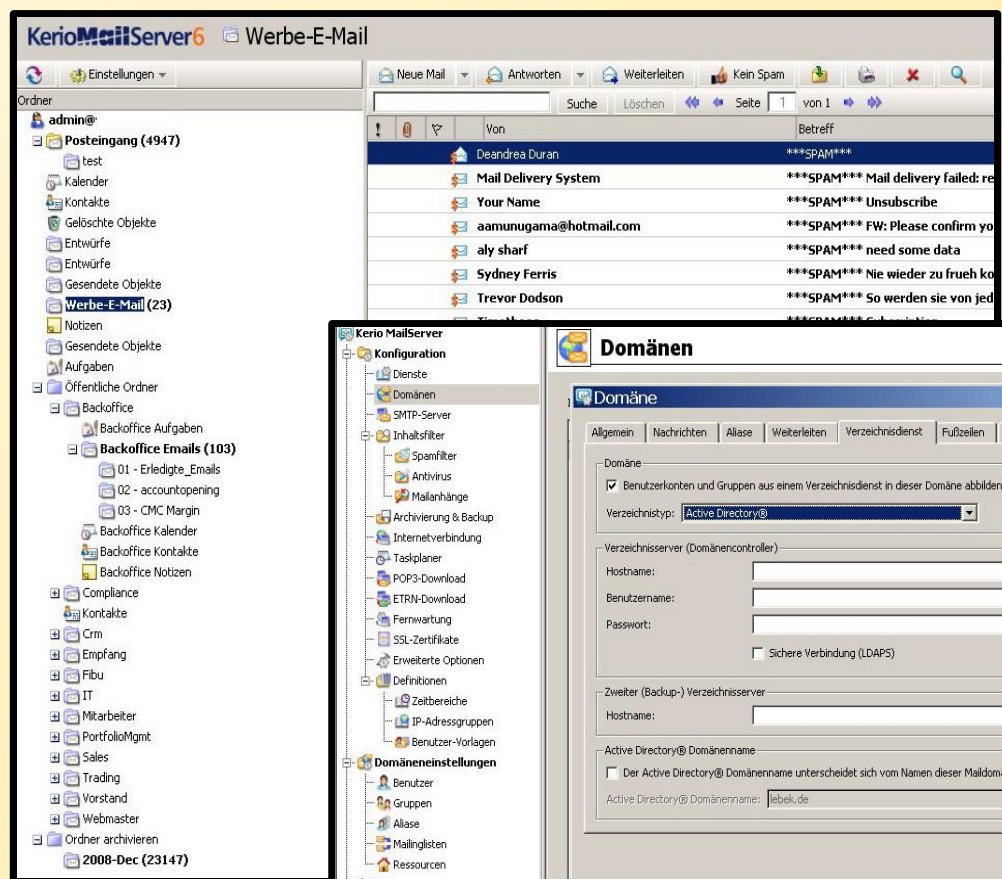
Die Funktionen des Kerio-Mailserver:

- Mailserver inkl neuester AntiSPAM-Technologie und Schnittstelle für die gängigsten Antivirus-Programme
- Verwaltung von persönlichen Ordnern (Mails, Kontakte, Kalenderdaten, Aufgaben), Freigabe für andere Benutzer
- Öffentliche Ordner mit unterschiedlichen Freigabe-Berechtigungen, Server-Filter
- Frei-Gebucht-Daten für Einladungen, Ressourcen-Management (Räume, Beamer usw.) und Aufgaben-Verfolgung
- Synchronisation mit mobilen Gerätetypen: Palm, Symbian, Active-Sync, Blackberry und iPhone, Offline-Modus
- Webmail, Admin-Konsole, einfache Archivierung, Backup, Migrationstool für Exchange 5.5. - 2003

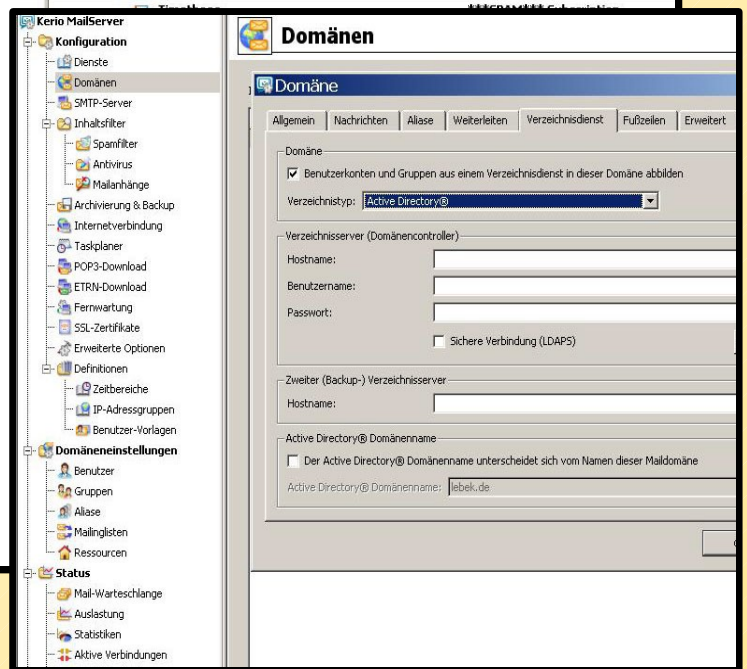
Unser Service rund um den Kerio-Server: Installation (gehostet, virtualisiert, auf eigener Hardware oder als Appliance), Migration, Wartung/Support, Admin-Einweisung – gerne stellen wir Ihnen eine Demo zur Verfügung.



Öffentliche Ordner in Outlook



Kerio Web-Interface

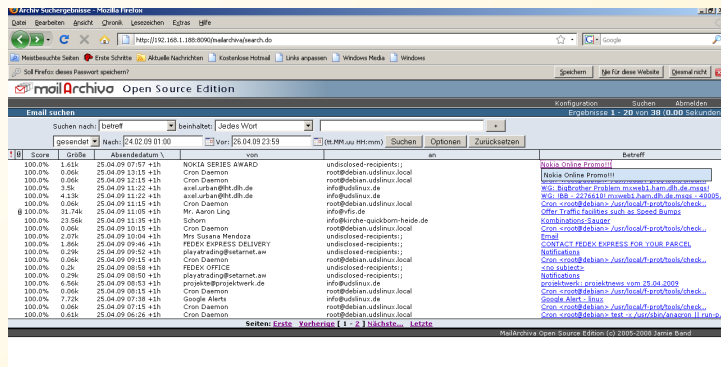


Active-Directory-Integration über die Admin-Konsole

Ob Zugriff über Outlook 2000-2007, Mozilla Thunderbird oder das Ajax-Web-Interface: Die Anwender werden keine Funktion vermissen. Für die Administration existiert die grafische Konsole, durch die AD-Integration können Benutzer, Gruppen und Aliase wie bisher im Active-Directory gepflegt werden.

Natürlich haben wir auch Open-Source-Groupware-Lösungen ohne Outlook im Programm: Als Browser-Applikation oder mit Mozilla-Thunderbird/Lighting und dem UDS-Linux-Kalenderserver.

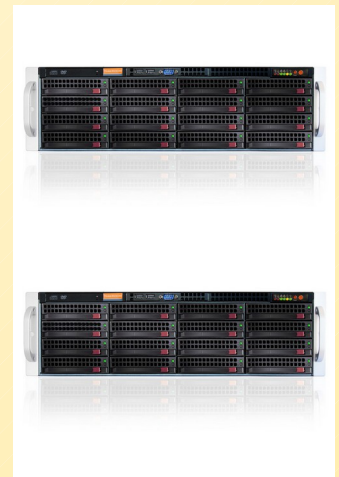
Email-Archivierung



- Datenbank-Lösung mit Webfrontend, die sich in alle gängigen Mailserver integrieren lässt (Exchange, Postfix, Kerio...).
- Die Mails werden beim Ein- oder Ausgang in eine Datenbank kopiert, die Millionen von Mails verarbeiten kann.
- Die Mails werden mit einer kryptografischen Prüfsumme versehen, sodass sie nicht mehr verändert werden können.
- Das System verfügt über eine leistungsfähige Suchfunktion, mit beliebig vielen kombinierbaren Suchkriterien

UDS-Linux Storage-Cluster

Kämpfen auch Sie Jahr für Jahr mit steigendem Datenaufkommen? Müssen die Server regelmäßig aufgerüstet (RAM, CPU) und die Ausfallzeiten minimiert werden? UDS Linux hat ein Konzept entwickelt, mit dem Sie bis zu 15 TB redundanten Festplattenspeicher per ISCSI flexibel und dynamisch Ihren Windows- und Linux-Servern zuweisen können. Und das zu einem Bruchteil der Kosten einer SAN-Lösung. In der Praxis ergeben sich dabei Schreib- und Lesegeschwindigkeiten von 80 MB/s. Kombiniert mit einem Cluster aus virtualisierten Servern, haben Sie die volle Kontrolle über die Zuweisung von Plattenplatz, Rechenleistung und Speicher! Open-Source-Überwachung und ein Backup-System (bspw auf LTO-4-Bänder) runden das Paket ab.

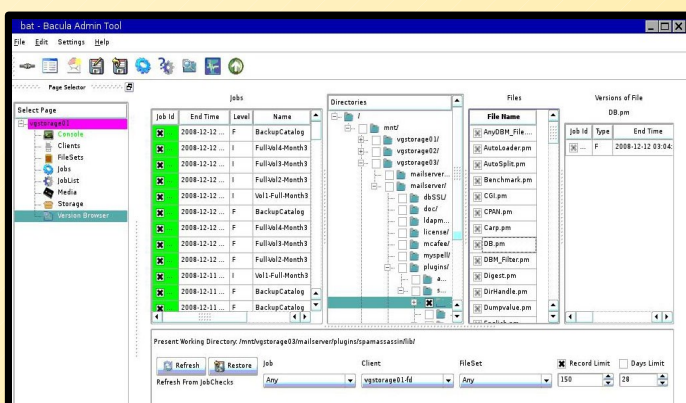
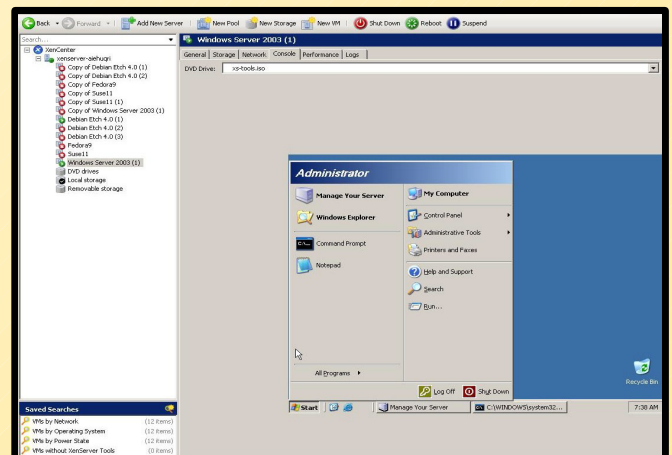


Enterprise zum Einstiegspreis auf Basis von Open-Source-Produkten!

XEN: Server-Virtualisierung

- Echte Paravirtualisierung durch XEN-Hypervisor
- Gastsysteme: Windows, Linux, 32 u. 64-Bit
- Freie Zuteilung von Ressourcen (CPU, Speicher)
- Storage-Anbindung: SAN, ISCSI, NFS
- P2V-Converter (Physical to Virtual)
- Grafische Administrationskonsole
- Hochverfügbarkeit

Machen Sie sich unabhängig von der Hardware. Nutzen Sie die Flexibilität der Virtualisierung und sparen Sie bei Anschaffung, Strom und Wartung.



Bacula: Enterprise-Backup

- Unterstützung aller gängigen Tape-Libraries
- Windows- und Linux/Unix-Client
- Grafische Konsole mit Filebrowser (Versionierung)

Wir unterstützen Sie gerne bei der Auswahl kompatibler Hardware, Installation und Konfiguration und bieten Wartung/Support und Schulung.