

Microsoft Makros Migration

OpenOffice Zwischenstandsbericht

Agenda

- Ist-Zustand (OpenOffice 1.1.x) :
 - Dokumenten-Austausch
 - Makro-Problematik
 - Einsatzbeispiele (u.a. Stadt München)
- Ausblick (OpenOffice 2.0/1.1.5) :
 - Dokumenten-Format OASIS
 - XML-Unterstützung durch MS Office 12
 - Wege aus der Makro-Falle
 - autom. Dokumenten-Wandlung mit XML-Server

über UDS Linux

- Open-Source-Dienstleister seit 2003
- Schwerpunkte:
- Security (Firewalls, Spam, Viren...)
- Samba
- Groupware (Kolab, Groupwise, Oracle Collaboration Suite)
- OpenOffice
- neu: Portale / DMS

OpenOffice 1.1.x

- Dokumenten-Konverter für 97/2000/XP-Doc-Format.
- Problem: Unterschiedliches Dokumenten-Modell
 - verschachtelte Tabellen
 - Textrahmen, Bildpositionierungen, OLE-Objekte
- Sun Migration-Tutorial
- Tools zur Inventarisierung von problematischen Dokumenten (Migration-Wizard, SCAI-MAS...)
- RTF / PDF als Dokumenten-Austausch-Format

Sun Migration Guide: <http://documentation.openoffice.org/manuals/oooauthors/MigrationGuide.pdf>

SCAIMAS: <http://www.scaimas.de/>

Microsoft – Makros – Migration: OpenOffice Zwischenstandsbericht

Anwendung	Eigenschaften
Microsoft Word	<ul style="list-style-type: none">○ AutoShapes○ Revision marks○ OLE Objekte○ Einige Kontroll- und Formular-Felder○ Indizes○ Tabellen, Rahmen und Multi-Spalten-Formatierung○ Hyperlinks und Bookmarks○ WordArt-Grafiken○ Animierter Text
Microsoft Excel	<ul style="list-style-type: none">○ AutoShapes○ OLE Objekte○ Pivot Tabellen○ Neue Chart-Typen○ Formatierungen abhängig vom Inhalt○ Einige Funktionen und Formeln
Microsoft PowerPoint	<ul style="list-style-type: none">○ AutoShapes○ Tab-, Zeilen- und Absatz-Zwischenräume○ Hintergrundgrafik des Masters○ Gruppierte Objekte○ Einige Multimediaeffekte

Makros

- Makrosprache inkompatibel
- Visual Basic – Starbasic: Objektmodelle (COM / UNO)
- Makros müssen „nachprogrammiert“ werden
- Hilfsmittel: Makrokonverter / Makrorecorder
- aufgeblähter/unübersichtlicher Code
- Makro-Migration als Chance – alles auf den Prüfstand
- Häufig: Formular-Eingaben verarbeiten, Datenbank ein- und auslesen

Beispiel Fach-Referat in München

- Ausgangslage: Zentrale Office-Anwendung mit Makro
- Eingabe-Formular -> Daten landen in Excel-Tabellen
- Formular zur Bericht-Erzeugung -> Word
- Nach der Migration:
 - Anbindung an MySQL-Datenbank mit JDBC-Connector, Import bestehender Daten unproblematisch
 - Formulare mit StarBasic-Makros
 - Dauer der Umprogrammierung: 3 Tage

StarBasic

- Einfache Syntax
- Objektmodell verstehen
- Inzwischen reichlich Literatur:
- Sun StarBasic-Referenz (viele gute Beispiele).
- Fachbücher
- Sun UNO API-Referenz (unübersichtlich)
- openoffice.net – Forum (unerlässlich)

Starbasic Programmiers Guide: <http://docs.sun.com/db/doc/817-1826-10>

API-Referenz: <http://api.openoffice.org/>

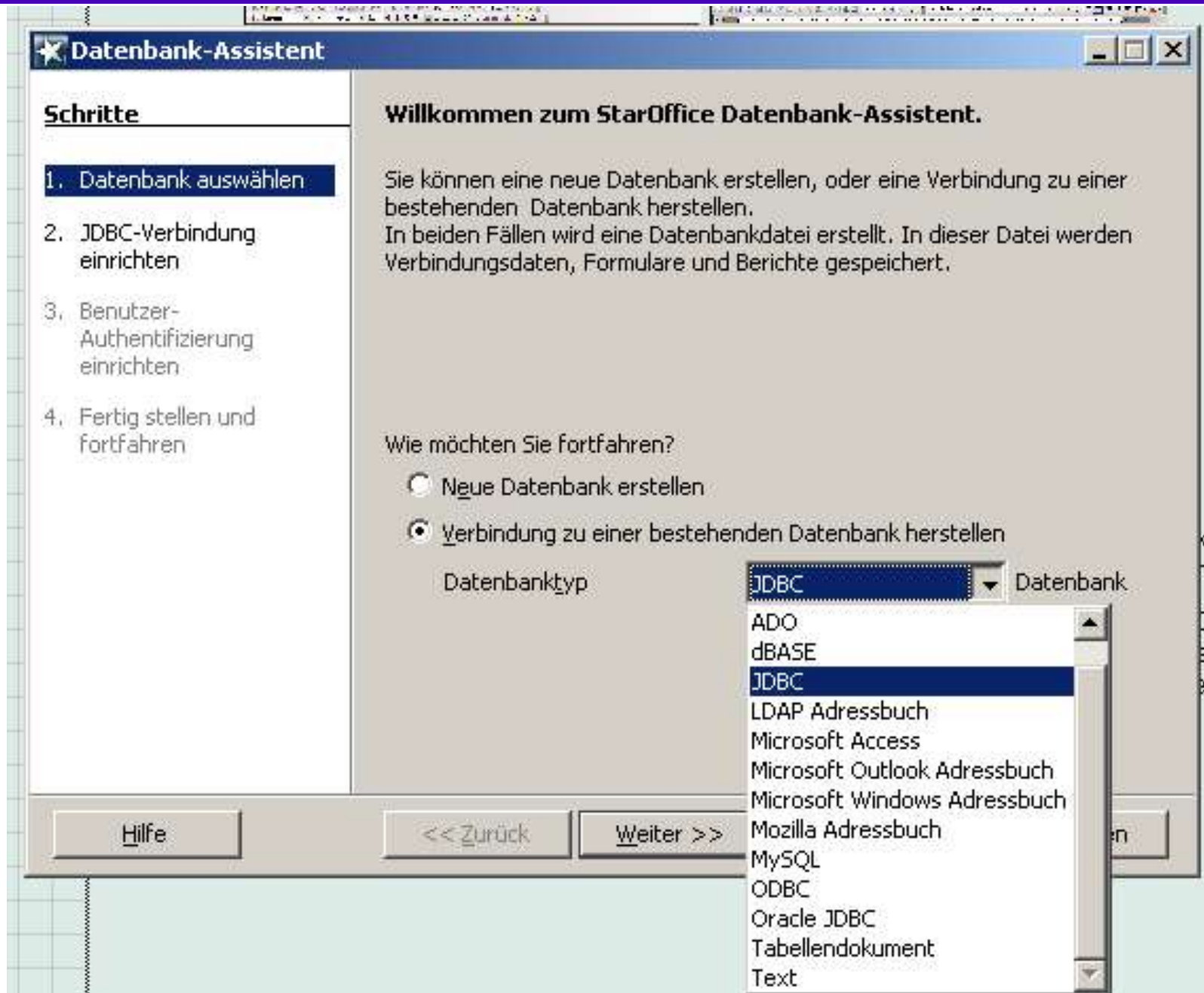
OpenOffice-Forum: <http://www.ooo-portal.de/> (deutsch), <http://www.ooforum.org/> (englisch)

Makro-Buch erscheint demnächst bei Galileo-Press (Autor: Thomas Krumbein)

OpenOffice 2.0

- Launch etwas verzögert (Entwickler-Team zu klein)
- Beta-Version sehr vielversprechend
- Hauptänderungen:
 - Datenbank-Frontend „Base“
 - Neue Dokumenten-Konverter für .doc-Format
 - Neues Dokumenten-Format (OASIS-kompatibel)
 - verbesserter PDF-Export (mit Formularfeldern)
 - Bugfixes, kleine neue Features (Serien-Emails...)

Microsoft – Makros – Migration: OpenOffice Zwischenstandsbericht



Microsoft – Makros – Migration: OpenOffice Zwischenstandsbericht

The screenshot shows the StarOffice Base interface for a database named 'Neue Datenbank4'. The main window displays a table with the following data:

	Numeric TIS-code of territory	Validity start date of territory	Validity end date of territory
4	27.12.99 00:00	31.12.99 00:00	
8	27.12.99 00:00	31.12.99 00:00	
12	27.12.99 00:00	31.12.99 00:00	
20	27.12.99 00:00	31.12.99 00:00	
24	27.12.99 00:00	31.12.99 00:00	
28	27.12.99 00:00	31.12.99 00:00	
31	01.01.92 00:00	31.12.99 00:00	
32	27.12.99 00:00	31.12.99 00:00	
36	27.12.99 00:00	31.12.99 00:00	
40	27.12.99 00:00	31.12.99 00:00	
44	27.12.99 00:00	31.12.99 00:00	
48	27.12.99 00:00	31.12.99 00:00	
50	27.12.99 00:00	31.12.99 00:00	
51	01.01.92 00:00	31.12.99 00:00	
52	27.12.99 00:00	31.12.99 00:00	
56	27.12.99 00:00	31.12.99 00:00	
64	27.12.99 00:00	31.12.99 00:00	
68	27.12.99 00:00	31.12.99 00:00	
70	01.01.92 00:00	31.12.99 00:00	
72	27.12.99 00:00	31.12.99 00:00	
76	27.12.99 00:00	31.12.99 00:00	
84	27.12.99 00:00	31.12.99 00:00	
90	27.12.99 00:00	31.12.99 00:00	
96	27.12.99 00:00	31.12.99 00:00	
100	27.12.99 00:00	31.12.99 00:00	
104	27.12.99 00:00	31.12.99 00:00	
104	27.12.99 00:00	31.12.99 00:00	
108	27.12.99 00:00	31.12.99 00:00	
112	01.01.92 00:00	31.12.99 00:00	
116	27.12.99 00:00	31.12.99 00:00	

The interface includes a menu bar (Datei, Bearbeiten, Ansicht, Einfügen, Extras, Fenster, Hilfe), a toolbar, and a sidebar with icons for 'Tabellen', 'Abfragen', 'Formulare', and 'Berichte'. The 'Aufgaben' section contains instructions for creating tables and views. The 'Tabellen' section lists various database tables, with 'Territories and their names (DE)' selected. The status bar at the bottom shows 'Microsoft Access' and the file path 'D:\tools\mysql\filmdb\tis001-4_data.mdb'.

Microsoft – Makros – Migration: OpenOffice Zwischenstandsbericht

Civilization_Rules_GR.doc (Schreibgeschützt) - Microsoft Word

Frage hier eingeben

Standard + Algerian Algerian 12 F K U

1 2 3 4 5 6 7 8 9 10 11 12 13 14 15 16 17 18 19 20 21 22 23 24 25 26 27

Zufriedenheitsausbauten

EPOCHE

TECHNOLOGIENAME (Fortgesch.-Rgl.)

ERWERBSKOSTEN (Fortgesch.-Rgl.)

BESITZER-BONUS (Fortgesch.-Rgl.)

BEDINGUNGEN (Fortgesch.-Rgl.)

MOGLICHE EINHEITEN und/oder SIEDLUNGS-AUSBAUTEN (Fortgesch.-Rgl.)

Weltwunderkarten:
Die Weltwunderkarten repräsentieren einige der unterschiedlichen Errungenschaften, die eine Zivilisation vollbringen kann. Es gibt 25 verschiedene Weltwunderkarten im Spiel.

EPOCHE

WORTTEIL FÜR BESITZER (Fortgesch.-Rgl.)

WELTWUNDER-NAME (Fortgesch.-Rgl.)

Siedlungskarten:
Siedlungskarten werden im Spiel für zwei unterschiedliche Zwecke benutzt. In den Standardregeln dienen die Siedlungskarten zur Anzeige von Rohstoffen und es werden nur die Siedlungskarten mit Rohstoffen benutzt.
In den Fortgeschrittenenregeln wird jede Siedlung durch eine Siedlungskarte repräsentiert. Jedes Mal, wenn eine neue Siedlung gegründet wird, erhält der Spieler dafür eine Siedlungskarte, die er dann vor sich ablegt mit der Seite „Größe Eins“ (Size One) nach oben.

ROHSTOFF

ERHOHTE PRODUKTION (Fortgesch.-Rgl.)

NORMALE PRODUKTION (Fortgesch.-Rgl.)

SIEDLUNGS-GRÖßE (Fortgesch.-Rgl.)

ZUFRIEDEN / UNZUFRIEDEN (Fortgesch.-Rgl.)

Ausbaukarten:
Die Ausbaukarten stellen die verschiedenen Gebäude dar, die eine Siedlung haben kann. Es gibt zwei Arten von Ausbauten: Zufriedenheitsausbauten und Produktivitätsausbauten. Diese Karten kommen nur in den Fortgeschrittenenregeln zum Einsatz.

Zufriedenheitsausbauten

ALTERTUM

MODERNES ZEITALTER

MITTEL-ALTER

INDUSTRIE-ZEITALTER

Seite 7 Ab 2 7/32 Bei Ze Sp MAK ÄND ERW ÜB Deutsch (De)

Microsoft – Makros – Migration: OpenOffice Zwischenstandsbericht

Civilization_Rules_GR.doc - StarOffice Writer

Standard Times New Roman 11 F K U

1 2 3 4 5 6 7 8 9 10 11 12 13 14 15 16 17 18 19 20 21 22 23 24 25 26

Zufriedenheitsausbauten

EPOCHE

TECHNOLOGIENAME (Fortgesch.-Rgl)

ERWERBSKOSTEN (Fortgesch.-Rgl) (advanced only)

MÖGLICHE EINHEITEN und/oder SIEDLUNGS-AUSBAUTEN (Fortgesch.-Rgl)

BESITZER-BONUS (Fortgesch.-Rgl)

BEDINGUNGEN (Fortgesch.-Rgl) (advanced only)

Weltwunderkarten:
Die Weltwunderkarten repräsentieren einige der unterschiedlichen Errungenschaften, die eine Zivilisation vollbringen kann. Es gibt 25 verschiedene Weltwunderkarten im Spiel.

EPOCHE

WORTTEIL FÜR BESITZER (Fortgesch.-Rgl)

WELTWUNDER-NAMEN (Fortgesch.-Rgl)

Zufriedenheitsausbauten

Siedlungskarten:
Siedlungskarten werden im Spiel für zwei unterschiedliche Zwecke benutzt. In den Standardregeln dienen die Siedlungskarten zur Anzeige von Rohstoffen und es werden nur die Siedlungskarten mit Rohstoffen benutzt.
In den Fortgeschrittenenregeln wird jede Siedlung durch eine Siedlungskarte repräsentiert. Jedes Mal, wenn eine neue Siedlung gegründet wird, erhält der Spieler dafür eine Siedlungskarte, die er dann vor sich ablegt mit der Seite „Größe Eins“ (Size One) nach oben.

ROHSTOFF

ERHÖHTE PRODUKTION (Fortgesch.-Rgl)

NORMALE PRODUKTION (Fortgesch.-Rgl)

SIEDLUNGS-GRÖSSE (Fortgesch.-Rgl)

ZUFRIEDEN / UNZUFRIEDEN (Fortgesch.-Rgl)

Ausbaukarten:
Die Ausbaukarten stellen die verschiedenen Gebäude dar, die eine Siedlung haben kann. Es gibt zwei Arten von Ausbauten: Zufriedenheitsausbauten und Produktivitätsausbauten. Diese Karten kommen nur in den Fortgeschrittenenregeln zum Einsatz.

Zufriedenheitsausbauten

ALtertUM

MODERNES ZEITALTER

MITTEL-ALTER

INDUSTRIE-ZEITALTER

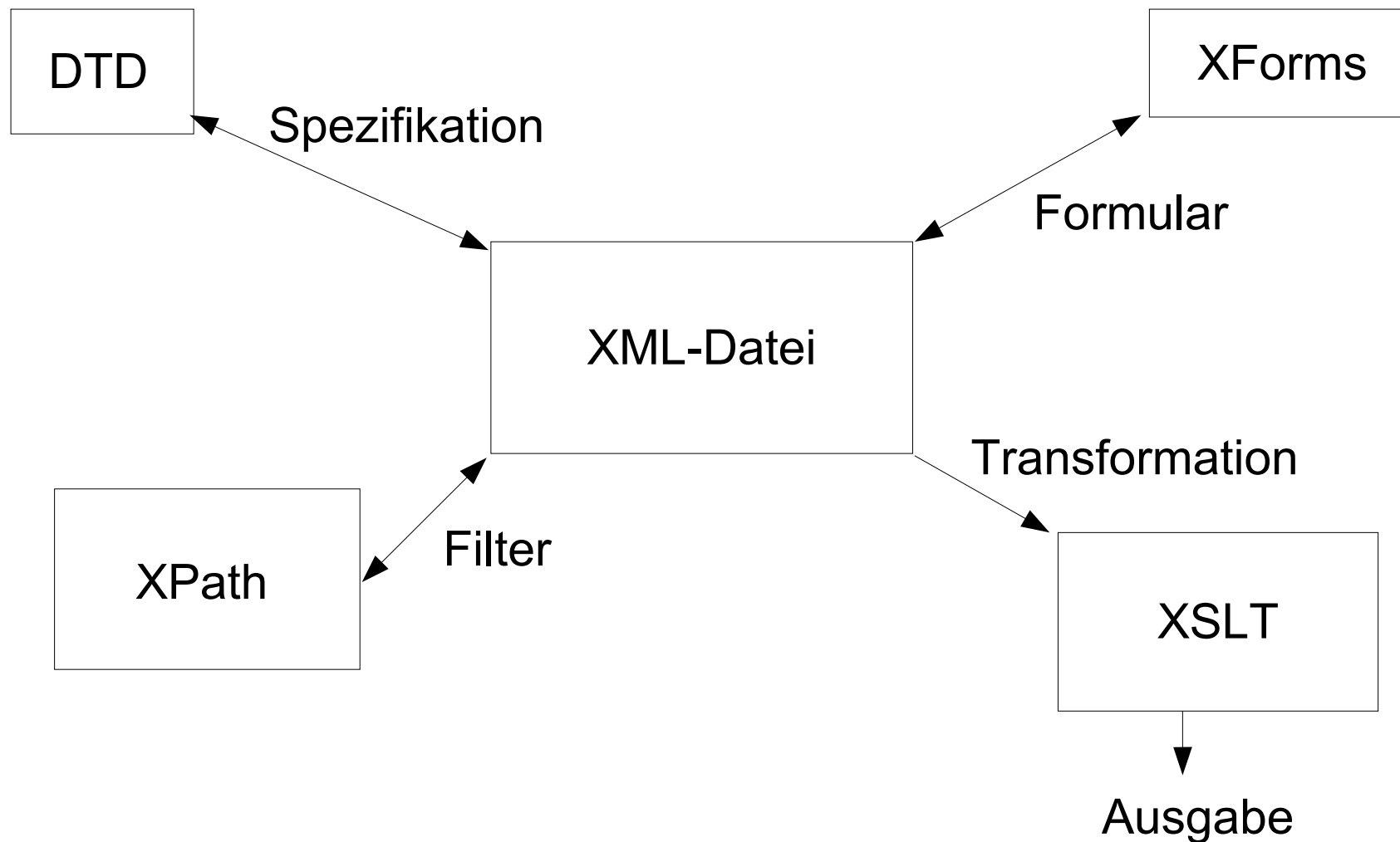
Seite 7 / 33 Standard 100% EINFG STD HYP * Bereich1

Konvertierung der Binär-Formate

- Geschachtelte Tabellen werden unterstützt
- Keine Verschiebungen bei Positionsrahmen
- Fussnoten, Kopfzeilen
- Probleme weiterhin: OLE-Objekte, Word-Art...

```
<w:docOleData><w:binData w:name="oledata.mso">
EAAAAGAAAAEAAAD+////AAAAAAAAAAD////////////////////////////////////
////v////7////8EAAAABQAAAAAYAAAD+////////////////////////////////////
AAAAAAAAWAAUA////////////////////////////////8BAAAAAAAAAAAAAAAAAAAAAAAAAAAAAAAAFAUqEb09sQB
AwAAAMAHAAAAAAAAAXwAxADEANgA2ADgANQA3ADAAMAAzAAAAAAAAAAAAAAAAAAAAAAAAAAAAAAAA
AAAAAAAAAAAAAAAAAAAAAAAAAAAAAAAAABgAAgH////////////////////////////////8AAAAAAAAAAAAAAAAAAAAAAAA
AAAAAAAAAAAAAAAAAAAAAAAAAAAAAAAAAAAAAAAAAAAAAAAAAAAAAAAAAAAAAAAAAAAAAAAAAAAAAAAAAAAAAAAAAAAAAAAA
AAAAAAAAAAAAAAAAAAAAAAAAAAAAAAAAAAAAAAAAAAAAAAAAAAAAAAAAAAAAAAAAAAAAAAAAAAAAAAAAAAAAAAAAAAAAAAAA
W/4qSGgXHcISgQ9Pn5oRjL8BMAf8skd8x0gp3wsrz82hCyWf5R3rQ9bDvsagN81jsvedI96He9jP
rGndHg5cLaoXHVov69CHsS5HTtFz4I6h7+BGjz8gsW3uZNGySJ7F8nxD3vlQnstR80VyHnWUeQqX
xaQ2oVk52OmU5jplq+wt7D6CSINpa0Py9JvbcGBZkEnoJryUTWSq/kqBg+tscXvx/op04tzTkUls
XdXdoGuM/gbBLTCfAAAAAAAAAAAAAAAAAAAAAAAAAAAAAAAAAAAAAAAAAAAAAAAAAAAAAAAAAAAAAAAAAAAAAAAA
AAAAAAAAAAAAAAAAAAAAAAAAAAAAAAAAAAAAAAAAAAAAAAAAAAAAAAAAAAAAAAAAAAAAAAAAAAAAAAAAAAAAAAAA==
</w:binData></w:docOleData>
```

XML



OASIS

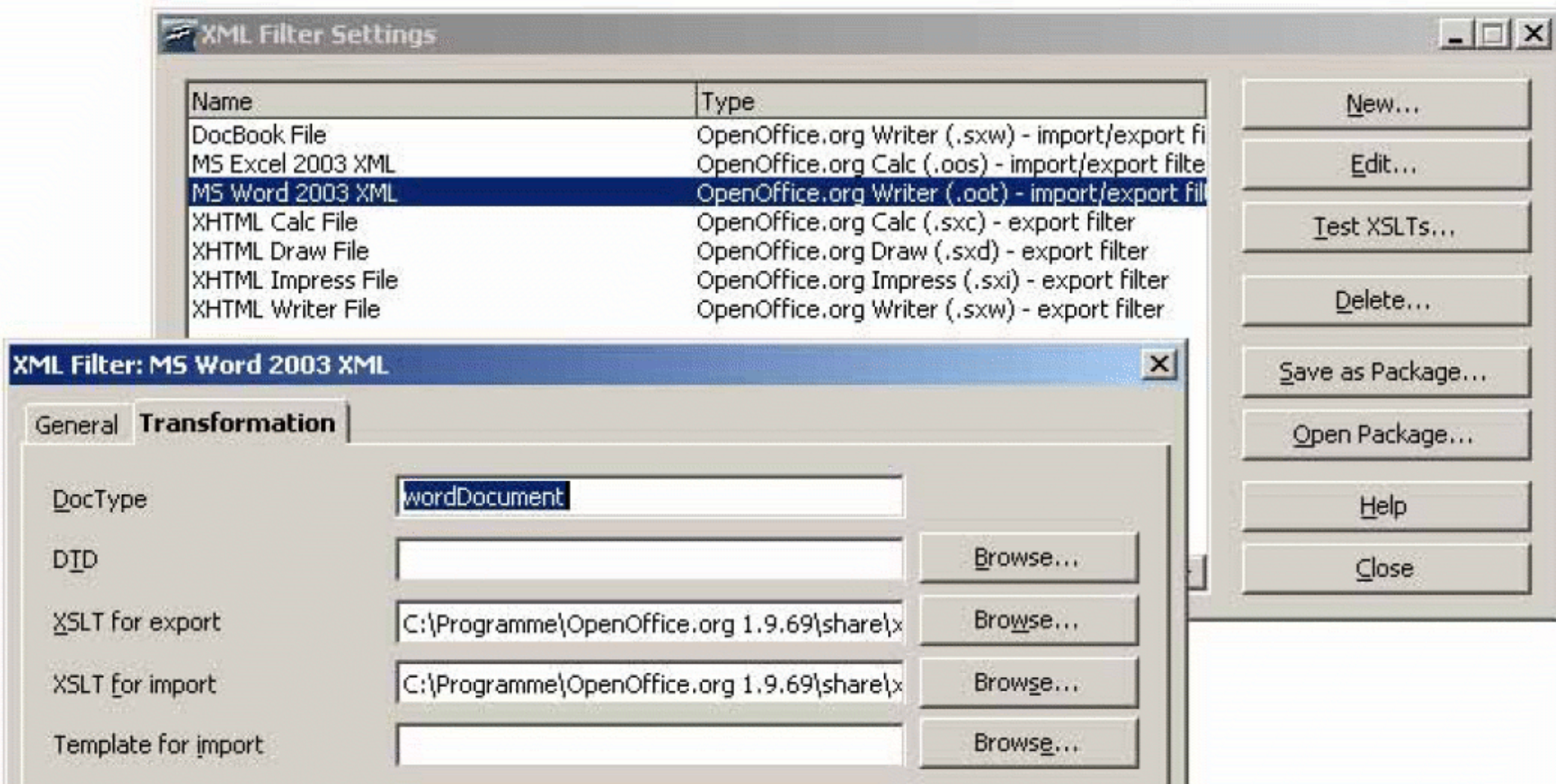
- Theoretische Format-Spezifikation, XML-basiert
- zukünftiger EU-Behörden-Standard ?
- Trennung: Inhalt, Formatierung, Binärdaten (Bilder u.ä.)
- ASCII-Text zur Not auch ohne Parser lesbar
- XLST sorgt für Programm-Eigene Formatierungen
- Pendant bei MS : WordML, Excel-ML, InfoPath
- Problem: MS weicht vom Standard ab, Lizenz
- Interoperabilität momentan noch ungenügend (KBST)

Microsoft – Makros – Migration: OpenOffice Zwischenstandsbericht

Archive: Eine_OOo-Writer-Datei.odt

Length	Method	Size	Name
39	Stored	39	mimetype
0	Stored	0	Configurations2/
35287	Stored	35287	Pictures/10000000E20E2459CCEB9.gif
418	Defl:N	219	VersionList.xml
3274	Defl:N	1014	content.xml
1190	Defl:N	498	Basic/Standard/Module1.xml
348	Defl:N	214	Basic/Standard/script-lb.xml
338	Defl:N	211	Basic/script-lc.xml
6744	Defl:N	1588	styles.xml
1058	Stored	1058	meta.xml
5686	Defl:N	4653	Versions/Version1
5706	Defl:N	4671	Versions/Version2
3609	Defl:N	3329	Thumbnails/thumbnail.png
7115	Defl:N	1272	settings.xml
1979	Defl:N	399	META-INF/manifest.xml
72791		54452	15 files

Microsoft – Makros – Migration: OpenOffice Zwischenstandsbericht





Interoperabilität von Office-Anwendungen auf Basis von XML

Studie zur Verbesserung der Interoperabilität und den Einsatzmöglichkeiten von Office-Anwendungen auf der Basis von XML-Dateiformaten



www.kbst.bund.de

Koordinierungs- und Beratungsstelle der Bundesregierung für Informationstechnik in der Bundesverwaltung

KBSt



Migrationsleitfaden

Leitfaden für die Migration der Basissoftwarekomponenten auf Server- und Arbeitsplatz-Systemen



www.kbst.bund.de

2. überarbeitete Auflage

Koordinierungs- und Beratungsstelle der Bundesregierung für Informationstechnik in der Bundesverwaltung

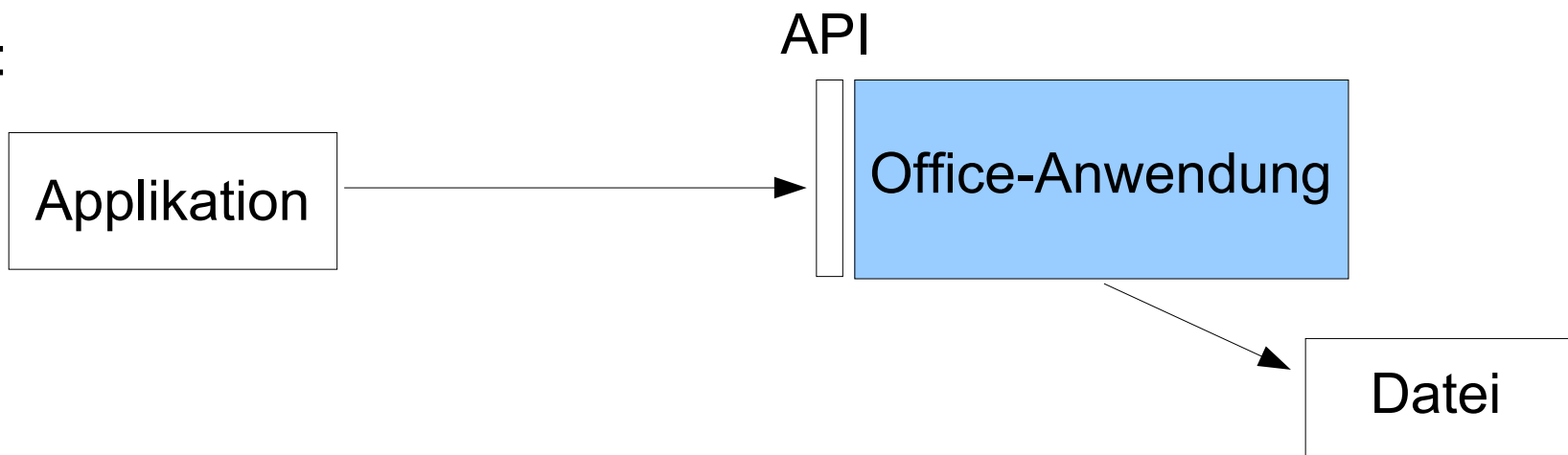
KBSt

www.kbst.bund.de

XML in Zukunft

- OASIS-Unterstützung in MS-Office 12 ?
- XML als Standard für viele Dokument-Typen (Konfigurations-Dateien, Web-Inhalte...)
- OpenOffice als komfortabelster XML-Editor
- Full-Text-Search (Desktop-Search, DMS)
- XForms (übergreifender Formular-Standard)
- XML als Basis für Barriere-Freiheit

Binärformat:



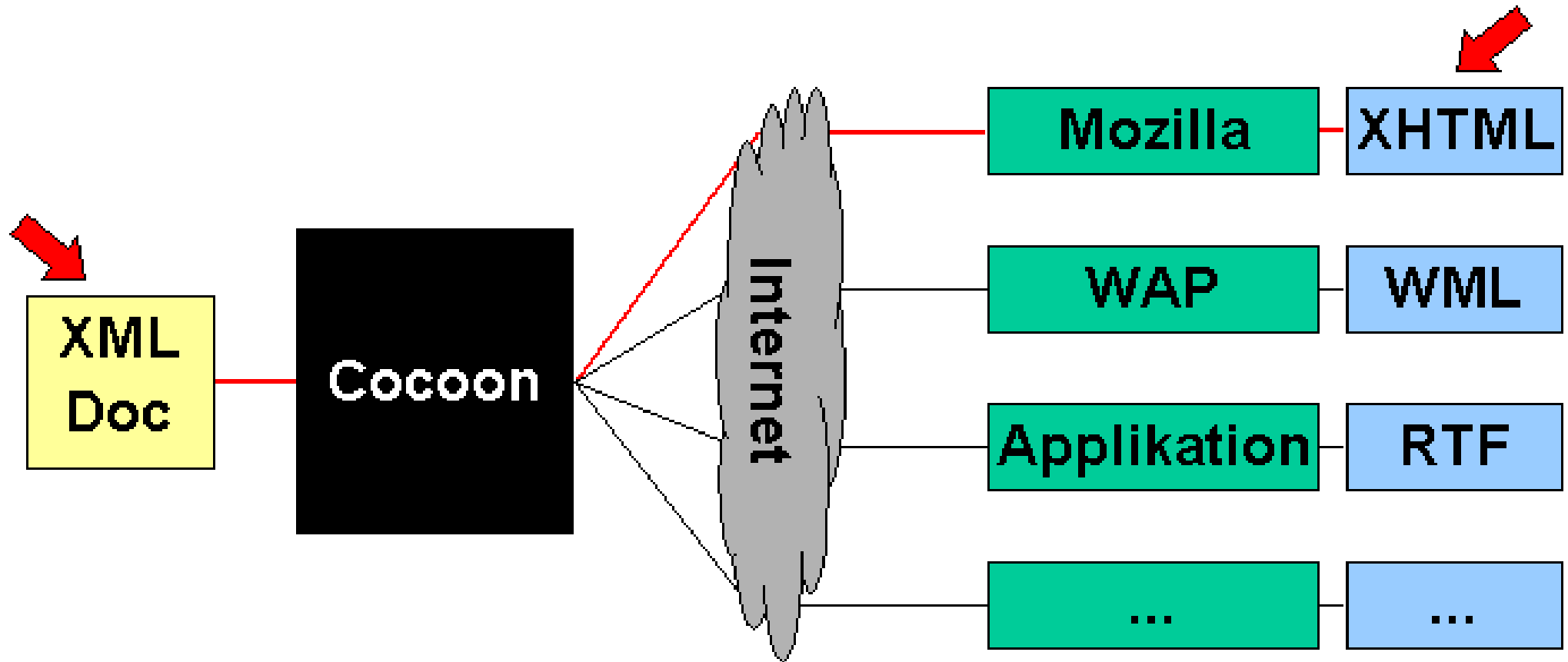
XML-Format:



XML – verschiedene Ausgabeformate

- Eine XML-Datei, viele XSLT
(HTML, PDF, RTF, Postscript, Flash, Zip, Plain-Text...)
 - Automatische Konvertierung auf Abruf über Portal-Seite
- Apache-Java-XML-Framework „Cocoon“
- kommerziell: Tamino XML-Server (Software AG)

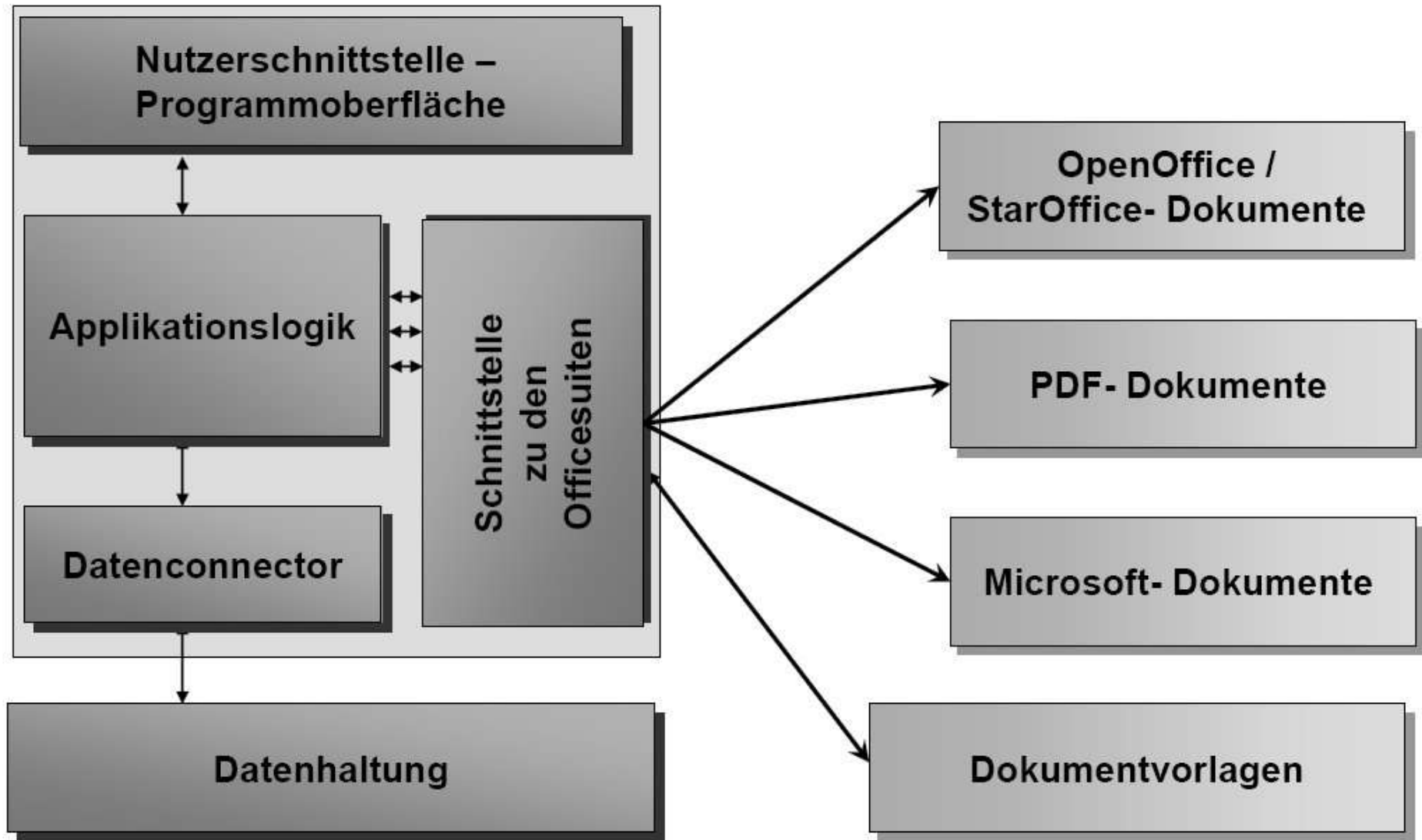
<http://cocoon.apache.org/>



Wege aus der Makro-Falle

- Applications statt Makros
- MS Office : VBA, .net
- OpenOffice: Java mit UNO-API
- in Version 2.0 stark verbessert, besser dokumentiert
- Echte „Cross-OS-Entwicklung“ Windows-Linux
- Java-UNO-Eclipse-Plugin (Fa. Riess Consulting)

Tarent Dokument-Generator



Fazit

XML-Format

Business-Logik von Dokumenten trennen

Java oder .net/mono

Problem: Microsoft Integrations-Features:

MAPI, SmartTags, SharePoint,

Rights-Management, SAP-Integration...

Informationen zu MS Office 12 – XML: http://blogs.msdn.com/brian_jones/default.aspx

Ich danke für Ihre Aufmerksamkeit.

Fragen?

UDS Linux

Axel Urban

040 417700

info@udslinux.de

www.udslinux.de

